

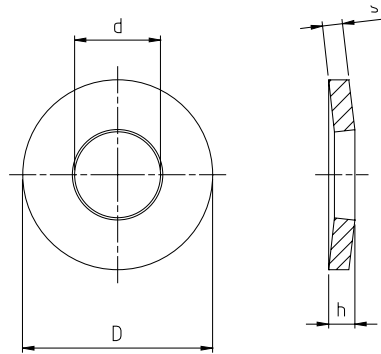
RONDELLE ELASTICHE CONICHE PER VITI CON RONDELLA INCORPORATA

CONICAL SPRING WASHERS FOR SCREW AND WASHERS ASSEMBLIES



DIN 6908

Materiale: Acciaio per molle
 Durezza: 420 - 510 HV
 Tolleranze e condizioni tecniche:
 DIN 6908 e DIN 267/26
 Finitura superficiale: Non oleata
 Nota: Le rondelle sono fornite selezionate



DIN 6908

Material: Spring Steel
 Hardness: 420 - 510 HV
 Tolerances and technical conditions:
 DIN 6908 and DIN 267/26
 Surface finish: Dry
 Note: All washers are delivered selected

Misure in mm - Dimensions in mm

Per Viti For thread	d	D	s	h max	h min	Peso/Mass Kg/1000
M 3	2,75	7	0,6	0,85	0,72	0,15
M 3,5	3,2	8	0,8	1,06	0,92	0,27
M 4	3,6	9	1	1,3	1,12	0,42
M 5	4,55	11	1,2	1,55	1,35	0,74
M 6	5,5	14	1,5	2,6	2,3	1,53
M 8	7,4	18	2	3,1	2,8	3,32
M 10	9,3	23	2,5	3,6	3,3	6,82
M 12	11	29	3	4,1	3,8	13,30