

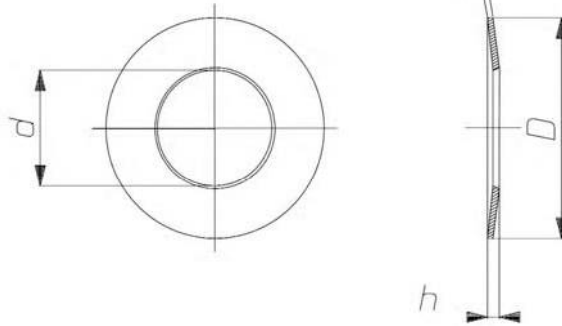
MOLLE A TAZZA

SPRING WASHERS



UNI 8737

Materiale: Acciaio per molle
 Durezza: 420 - 510 HV
 Tolleranze e condizioni tecniche:
 UNI 8737 e UNI 8736
 Finitura superficiale: Fosfatate allo zinco
 Esecuzione tranciata



DIN 2093

Material: Spring steel
 Hardness: 420 - 510 HV
 Tolerances and technical conditions:
 DIN 2093 and DIN 2092
 Surface finish: Zinc Phosphated
 Execution blanked

Misure in mm - Dimensions in mm

Gruppo Group	D	d	s	h	ho=h-s	Carico F (N) Load F (N) s=0,75 ho	Peso Mass Kg/1000	
	8	3,2	0,3	0,55	0,25	105	0,09	
	8	3,2	0,4	0,6	0,20	186	0,12	
	8	3,2	0,5	0,7	0,20	357	0,15	
B	8	4,2	0,3	0,55	0,25	119	0,08	
A	8	4,2	0,4	0,60	0,20	210	0,10	
	10	3,2	0,3	0,65	0,35	98	0,16	
	10	3,2	0,4	0,70	0,30	182	0,21	
	10	3,2	0,5	0,75	0,25	282	0,26	
	10	4,2	0,4	0,70	0,30	192	0,19	
	10	4,2	0,5	0,75	0,25	297	0,24	
	10	4,2	0,6	0,85	0,25	508	0,29	
B	10	5,2	0,4	0,70	0,30	213	0,17	
A	10	5,2	0,5	0,75	0,25	329	0,21	
	11	6,2	0,6	0,80	0,20	387	0,30	
	12	4,2	0,4	0,80	0,40	178	0,29	
	12	4,2	0,5	0,85	0,35	282	0,37	
	12	4,2	0,6	1,00	0,40	557	0,44	
	12	5,2	0,5	0,90	0,40	350	0,34	
	12	5,2	0,6	0,95	0,35	502	0,41	
	12	6,2	0,5	0,85	0,35	324	0,30	
	12	6,2	0,6	0,95	0,35	547	0,36	
	12,5	5,2	0,5	0,85	0,35	270	0,38	
C	12,5	6,2	0,35	0,80	0,45	152	0,24	
B	12,5	6,2	0,5	0,85	0,35	291	0,34	
A	12,5	6,2	0,7	1,00	0,30	673	0,47	
B	14	7,2	0,5	0,90	0,40	279	0,42	
A	14	7,2	0,8	1,10	0,30	813	0,67	
	15	5,2	0,4	0,95	0,55	175	0,47	
	15	5,2	0,5	1,00	0,50	280	0,58	
	15	5,2	0,6	1,05	0,45	409	0,70	
	15	5,2	0,7	1,10	0,40	555	0,81	
	15	6,2	0,5	1,00	0,50	291	0,55	
	15	6,2	0,6	1,05	0,45	426	0,66	
	15	6,2	0,7	1,10	0,40	578	0,76	
	15	8,2	0,7	1,10	0,40	666	0,64	
	15	8,2	0,8	1,20	0,40	982	0,73	
C	16	8,2	0,4	0,90	0,50	155	0,44	
B	16	8,2	0,6	1,05	0,45	412	0,66	
	16	8,2	0,7	1,15	0,45	641	0,77	

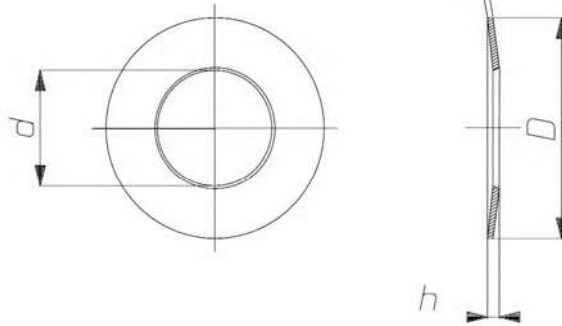
MOLLE A TAZZA

SPRING WASHERS



UNI 8737

Materiale: Acciaio per molle
 Durezza: 420 - 510 HV
 Tolleranze e condizioni tecniche:
 UNI 8737 e UNI 8736
 Finitura superficiale: Fosfatate allo zinco
 Esecuzione tranciata



DIN 2093

Material: Spring steel
 Hardness: 420 - 510 HV
 Tolerances and technical conditions:
 DIN 2093 and DIN 2092
 Surface finish: Zinc Phosphated
 Execution blanked

Misure in mm - Dimensions in mm

Gruppo Group	D	d	s	h	ho=h-s	Carico F (N) Load F (N) s=0,75 ho	Peso Mass Kg/1000	
A	16	8,2	0,8	1,20	0,40	825	0,88	
	16	8,2	0,9	1,25	0,35	1000	0,99	
	18	6,2	0,4	1,00	0,60	139	0,68	
	18	6,2	0,5	1,10	0,60	245	0,85	
	18	6,2	0,6	1,20	0,60	400	1,02	
	18	6,2	0,7	1,25	0,55	550	1,18	
	18	6,2	0,8	1,30	0,50	733	1,35	
	18	8,2	0,5	1,10	0,60	265	0,76	
	18	8,2	0,7	1,25	0,55	594	1,05	
	18	8,2	0,8	1,30	0,50	791	1,21	
	18	8,2	1	1,40	0,40	1180	1,54	
C	18	9,2	0,45	1,05	0,60	214	0,63	
B	18	9,2	0,7	1,20	0,50	572	0,98	
A	18	9,2	1	1,40	0,40	1250	1,40	
	20	8,2	0,5	1,15	0,65	231	0,98	
	20	8,2	0,6	1,30	0,70	413	1,18	
	20	8,2	0,7	1,35	0,65	570	1,37	
	20	8,2	0,8	1,40	0,60	751	1,57	
	20	8,2	0,9	1,45	0,55	949	1,77	
	20	8,2	1	1,55	0,55	1290	1,96	
C	20	10,2	0,4	0,90	0,50	98,9	0,69	
	20	10,2	0,5	1,15	0,65	254	0,87	
B	20	10,2	0,8	1,35	0,55	745	1,38	
	20	10,2	0,9	1,45	0,55	1040	1,56	
A	20	10,2	1	1,55	0,55	1420	1,73	
	20	10,2	1,1	1,55	0,45	1530	1,91	
	20	10,2	1,2	1,55	0,35	1500	2,08	
	20	10,2	1,5	1,80	0,30	2580	2,61	
C	22,5	11,2	0,6	1,40	0,80	425	1,35	
B	22,5	11,2	0,8	1,45	0,65	710	1,79	
A	22,5	11,2	1,25	1,75	0,50	1950	2,81	
	23	8,2	0,7	1,55	0,85	590	1,91	
	23	8,2	0,8	1,55	0,75	717	2,19	
	23	8,2	0,9	1,60	0,70	925	2,47	
	23	8,2	1	1,70	0,70	1250	2,74	
	23	10,2	0,9	1,65	0,75	1050	2,26	
	23	10,2	1	1,70	0,70	1320	2,51	
	23	10,2	1,25	1,90	0,65	2320	3,15	

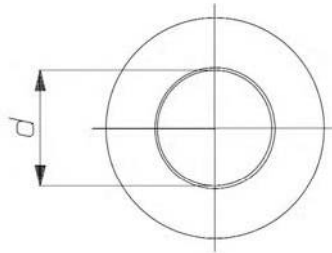
MOLLE A TAZZA

SPRING WASHERS



UNI 8737

Materiale: Acciaio per molle
 Durezza: 420 - 510 HV
 Tolleranze e condizioni tecniche:
 UNI 8737 e UNI 8736
 Finitura superficiale: Fosfatate allo zinco
 Esecuzione tranciata



DIN 2093

Material: Spring steel
 Hardness: 420 - 510 HV
 Tolerances and technical conditions:
 DIN 2093 and DIN 2092
 Surface finish: Zinc Phosphated
 Execution blanked

Misure in mm - Dimensions in mm

Gruppo Group	D	d	s	h	ho=h-s	Carico F (N) Load F (N) s=0,75 ho	Peso Mass Kg/1000	
	23	8,2	0,9	1,60	0,70	925	2,47	
	23	8,2	1	1,70	0,70	1250	2,74	
	23	10,2	0,9	1,65	0,75	1050	2,26	
	23	10,2	1	1,70	0,70	1320	2,51	
	23	10,2	1,25	1,90	0,65	2320	3,15	
	23	12,2	1	1,60	0,60	1220	2,23	
	23	12,2	1,25	1,85	0,60	2330	2,80	
	23	12,2	1,5	2,10	0,60	3990	3,36	
	25	10,2	1	1,75	0,75	1170	3,09	
C	25	12,2	0,7	1,60	0,90	601	1,96	
B	25	12,2	0,9	1,60	0,70	868	2,53	
	25	12,2	1	1,80	0,80	1360	2,81	
	25	12,2	1,25	1,95	0,70	2230	3,52	
A	25	12,2	1,5	2,05	0,55	2910	4,24	
	28	10,2	0,8	1,75	0,95	661	3,24	
	28	10,2	1	1,90	0,90	1130	4,05	
	28	10,2	1,25	2,05	0,80	1850	5,08	
	28	10,2	1,5	2,20	0,70	2750	6,10	
	28	12,2	1	1,95	0,95	1270	3,78	
	28	12,2	1,25	2,10	0,85	2090	4,73	
	28	12,2	1,5	2,25	0,75	3070	5,68	
C	28	14,2	0,8	1,80	1,00	801	2,75	
B	28	14,2	1	1,80	0,80	1110	3,45	
	28	14,2	1,25	2,10	0,85	2250	4,32	
A	28	14,2	1,5	2,15	0,65	2850	5,20	
	31,5	12,2	1	2,10	1,10	1170	5,00	
	31,5	12,2	1,25	2,20	0,95	1800	6,30	
	31,5	12,2	1,5	2,35	0,85	2700	7,60	
C	31,5	16,3	0,8	1,85	1,05	687	3,40	
B	31,5	16,3	1,25	2,15	0,90	1920	5,40	
	31,5	16,3	1,5	2,40	0,90	3250	6,50	
A	31,5	16,3	1,75	2,45	0,70	3900	7,60	
	31,5	16,3	2	2,75	0,75	6150	8,60	
	34	12,2	1	2,25	1,25	1170	6,00	
	34	12,2	1,25	2,35	1,10	1820	7,50	
	34	12,2	1,5	2,50	1,00	2720	9,10	

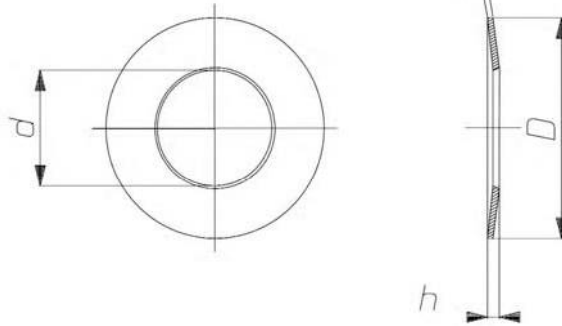
MOLLE A TAZZA

SPRING WASHERS



UNI 8737

Materiale: Acciaio per molle
 Durezza: 420 - 510 HV
 Tolleranze e condizioni tecniche:
 UNI 8737 e UNI 8736
 Finitura superficiale: Fosfatate allo zinco
 Esecuzione tranciata



DIN 2093

Material: Spring steel
 Hardness: 420 - 510 HV
 Tolerances and technical conditions:
 DIN 2093 and DIN 2092
 Surface finish: Zinc Phosphated
 Execution blanked

Misure in mm - Dimensions in mm

Gruppo Group	D	d	s	h	ho=h-s	Carico F (N) Load F (N) s=0,75 ho	Peso Mass Kg/1000	
	34	14,3	1,25	2,40	1,15	1990	7,10	
	34	14,3	1,5	2,55	1,05	3000	8,50	
	34	16,3	1,5	2,55	1,05	3160	8,00	
	34	16,3	2	2,85	0,85	5800	10,60	
C	35,5	18,3	0,9	2,05	1,15	831	4,90	
B	35,5	18,3	1,25	2,25	1,00	1700	6,90	
A	35,5	18,3	2	2,80	0,80	5190	11,00	
	40	14,2	1,25	2,65	1,40	1780	10,50	
	40	14,2	1,5	2,75	1,25	2550	12,60	
	40	14,2	2	3,05	1,05	4780	16,80	
	40	16,3	1,5	2,80	1,30	2760	12,00	
	40	16,3	2	3,10	1,10	5190	16,00	
	40	18,3	2	3,15	1,15	5640	15,20	
C	40	20,4	1	2,30	1,30	1020	7,00	
B	40	20,4	1,5	2,65	1,15	2620	10,60	
	40	20,4	2	3,10	1,10	5730	14,20	
A	40	20,4	2,25	3,15	0,90	6540	16,00	
	40	20,4	2,5	3,45	0,95	9360	17,70	
C	45	22,4	1,25	2,85	1,60	1890	11,40	
B	45	22,4	1,75	3,05	1,30	3660	16,00	
A	45	22,4	2,5	3,50	1,00	7720	22,90	
	50	18,3	1,25	2,85	1,60	1370	16,30	
	50	18,3	1,5	3,30	1,80	2600	19,60	
	50	18,3	2	3,50	1,50	4580	26,10	
	50	18,3	2,5	3,85	1,35	7700	32,70	
	50	18,3	3	4,00	1,00	9610	39,30	
	50	20,4	2	3,50	1,50	4700	25,10	
	50	20,4	2,5	3,85	1,35	7900	31,50	
	50	22,4	2	3,60	1,60	5220	24,10	
	50	22,4	2,5	3,90	1,40	8510	30,10	
C	50	25,4	1,25	2,85	1,60	1550	13,90	
	50	25,4	1,5	3,10	1,60	2510	16,70	
B	50	25,4	2	3,40	1,40	4760	22,30	
	50	25,4	2,5	3,90	1,40	9060	27,90	
A	50	25,4	3	4,10	1,10	12000	33,50	
C	56	28,5	1,5	3,45	1,95	2620	20,90	

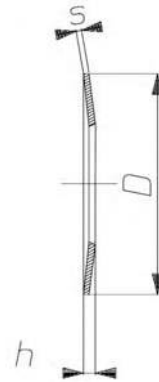
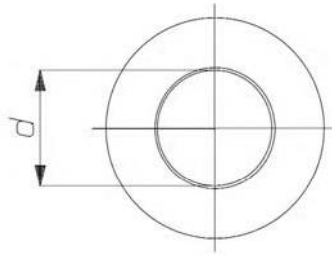
MOLLE A TAZZA

SPRING WASHERS



UNI 8737

Materiale: Acciaio per molle
 Durezza: 420 - 510 HV
 Tolleranze e condizioni tecniche:
 UNI 8737 e UNI 8736
 Finitura superficiale: Fosfatate allo zinco
 Esecuzione tranciata



DIN 2093

Material: Spring steel
 Hardness: 420 - 510 HV
 Tolerances and technical conditions:
 DIN 2093 and DIN 2092
 Surface finish: Zinc Phosphated
 Execution blanked

Misure in mm - Dimensions in mm

Gruppo Group	D	d	s	h	ho=h-s	Carico F (N) Load F (N) s=0,75 ho	Peso Mass Kg/1000
B	56	28,5	2	3,60	1,60	4440	27,90
	56	28,5	2,5	4,20	1,70	9000	35,00
A	56	28,5	3	4,30	1,30	11400	42,00
	60	20,4	2	4,10	2,10	4730	38,50
	60	20,4	2,5	4,30	1,80	7300	48,20
	60	20,4	3	4,70	1,70	11600	57,80
	60	25,5	2,5	4,40	1,90	8190	44,50
	60	25,5	3	4,65	1,65	11800	53,50
	60	30,5	2,5	4,50	2,00	9430	40,20
	60	30,5	3	4,70	1,70	13300	48,20
	60	30,5	3,5	5,00	1,50	18200	56,30
C	63	31	1,8	4,15	2,35	4240	33,15
	63	31	2,5	4,25	1,75	7180	45,30
A	63	31	3	4,80	1,80	12500	54,40
	63	31	3,5	4,90	1,40	15000	63,50
	70	25,5	2	4,50	2,50	4440	51,50
	70	30,5	2,5	4,90	2,40	8030	60,00
	70	30,5	3	5,10	2,10	11500	72,10
	70	35,5	3	5,10	2,10	12300	66,00
	70	35,5	3,5	5,30	1,80	16200	77,00
	70	35,5	4	5,80	1,80	23900	82,50
	70	40,5	4	5,60	1,60	23400	73,70
	70	40,5	5	6,20	1,20	33700	90,40
	C	71	36	2	4,60	2,60	5140
B	71	36	2,5	4,50	2,00	6730	56,50
	A	71	36	4	5,60	1,60	20500
	80	31	2,5	5,30	2,80	7240	82,50
	80	31	3	5,50	2,50	10400	99,00
	80	31	4	6,10	2,10	19400	124,00
	80	36	3	5,70	2,70	11900	92,80
	80	36	4	6,20	2,20	21400	116,00
C	80	41	2,25	5,20	2,95	6610	64,20
	B	80	41	3	5,30	2,30	10500
	80	41	4	6,20	2,20	22900	107,00
	A	80	41	5	6,70	1,70	33700
C	90	46	2,5	5,70	3,20	7680	90,50

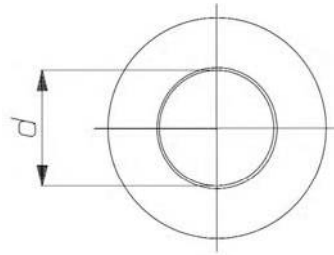
MOLLE A TAZZA

SPRING WASHERS



UNI 8737

Materiale: Acciaio per molle
 Durezza: 420 - 510 HV
 Tolleranze e condizioni tecniche:
 UNI 8737 e UNI 8736
 Finitura superficiale: Fosfatate allo zinco
 Esecuzione tranciata



DIN 2093

Material: Spring steel
 Hardness: 420 - 510 HV
 Tolerances and technical conditions:
 DIN 2093 and DIN 2092
 Surface finish: Zinc Phosphated
 Execution blanked

Misure in mm - Dimensions in mm

Gruppo Group	D	d	s	h	ho=h-s	Carico F (N) Load F (N) s=0,75 ho	Peso Mass Kg/1000
B	90	46	3,5	6,00	2,50	14200	127,00
A	90	46	5	7,00	2,00	31400	181,00
	100	41	4	7,20	3,20	20300	190,00
	100	41	5	7,75	2,75	32300	240,00
C	100	51	2,7	6,20	3,50	8610	121,00
B	100	51	3,5	6,30	2,80	13100	157,00
	100	51	4	7,00	3,00	20700	168,00
	100	51	5	7,80	2,80	36300	213,00
A	100	51	6	8,20	2,20	48000	269,00
C	112	57	3	6,90	3,90	10500	169,00
B	112	57	4	7,20	3,20	17800	226,00
A	112	57	6	8,50	2,50	43800	339,00
	125	41	4	8,20	4,20	17300	318,00
	125	51	4	8,50	4,50	19800	297,00
	125	51	5	8,90	3,90	30700	373,00
	125	51	6	9,40	3,40	44300	444,00
C	125	64	3,5	8,00	4,50	15400	245,00
B	125	64	5	8,50	3,50	30000	350,00
	125	64	6	9,60	3,60	52200	392,00
	125	64	7	10,00	3,00	67200	458,00
A	125	64	8	10,60	2,60	85900	525,00

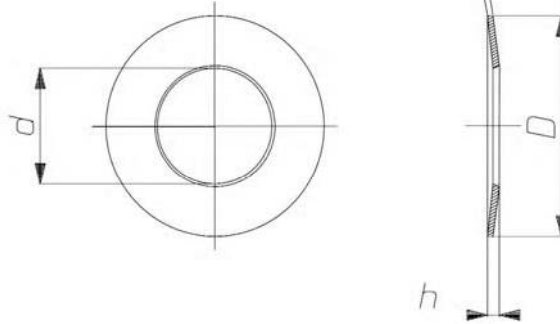
MOLLE A TAZZA - INOX

SPRING WASHERS - STAINLESS STEEL



DIN 2093

Materiale: Acciaio Inox AISI 301
 Durezza: 300 HV min
 Tolleranze: DIN 2093
 Finitura superficiale: Grezze
 Esecuzione tranciata



DIN 2093

Material: Stainless Steel AISI 301
 Hardness: 300 HV min
 Tolerances: DIN 2093
 Surface finish: Plain
 Execution blanked

Misure in mm - Dimensions in mm

Gruppo Group	D	d	s	h	ho=h-s	Carico F (N) Load F (N) s=0,75 ho	Peso Mass Kg/1000	
	8	3,2	0,3	0,55	0,25	95	0,09	
	8	3,2	0,4	0,6	0,20	170	0,12	
	8	3,2	0,5	0,7	0,20	330	0,15	
B	8	4,2	0,3	0,55	0,25	110	0,08	
A	8	4,2	0,4	0,60	0,20	190	0,10	
	10	3,2	0,3	0,65	0,35	90	0,16	
	10	3,2	0,4	0,70	0,30	165	0,21	
	10	3,2	0,5	0,75	0,25	255	0,26	
	10	4,2	0,4	0,70	0,30	175	0,19	
	10	4,2	0,5	0,75	0,25	270	0,24	
	10	4,2	0,6	0,85	0,25	460	0,29	
B	10	5,2	0,4	0,70	0,30	195	0,17	
A	10	5,2	0,5	0,75	0,25	300	0,21	
	11	6,2	0,6	0,80	0,20	360	0,30	
	12	4,2	0,4	0,80	0,40	165	0,29	
	12	4,2	0,5	0,85	0,35	260	0,37	
	12	4,2	0,6	1,00	0,40	515	0,44	
	12	5,2	0,5	0,90	0,40	320	0,34	
	12	5,2	0,6	0,95	0,35	465	0,41	
	12	6,2	0,5	0,85	0,35	300	0,30	
	12	6,2	0,6	0,95	0,35	510	0,36	
	12,5	5,2	0,5	0,85	0,35	250	0,38	
C	12,5	6,2	0,35	0,80	0,45	140	0,24	
B	12,5	6,2	0,5	0,85	0,35	270	0,34	
A	12,5	6,2	0,7	1,00	0,30	610	0,47	
B	14	7,2	0,5	0,90	0,40	260	0,42	
A	14	7,2	0,8	1,10	0,30	735	0,67	
	15	5,2	0,4	0,95	0,55	160	0,47	
	15	5,2	0,5	1,00	0,50	260	0,58	
	15	5,2	0,6	1,05	0,45	375	0,70	
	15	5,2	0,7	1,10	0,40	510	0,81	
	15	6,2	0,5	1,00	0,50	265	0,55	
	15	6,2	0,6	1,05	0,45	390	0,66	
	15	6,2	0,7	1,10	0,40	535	0,76	
	15	8,2	0,7	1,10	0,40	615	0,64	
	15	8,2	0,8	1,20	0,40	905	0,73	

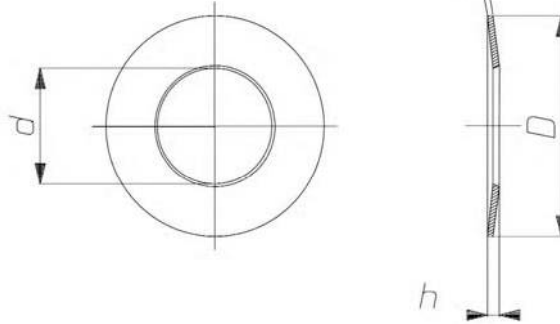
MOLLE A TAZZA - INOX

SPRING WASHERS - STAINLESS STEEL



DIN 2093

Materiale: Acciaio Inox AISI 301
 Durezza: 300 HV min
 Tolleranze: DIN 2093
 Finitura superficiale: Grezze
 Esecuzione tranciata



DIN 2093

Material: Stainless Steel AISI 301
 Hardness: 300 HV min
 Tolerances: DIN 2093
 Surface finish: Plain
 Execution blanked

Misure in mm - Dimensions in mm

Gruppo Group	D	d	s	h	ho=h-s	Carico F (N) Load F (N) s=0,75 ho	Peso Mass Kg/1000		
C	16	8,2	0,4	0,90	0,50	140	0,44		
	B	16	8,2	0,6	1,05	0,45	380	0,66	
		16	8,2	0,7	1,15	0,45	590	0,77	
A	16	8,2	0,8	1,20	0,40	760	0,88		
	16	8,2	0,9	1,25	0,35	935	0,99		
	18	6,2	0,4	1,00	0,60	130	0,68		
	18	6,2	0,5	1,10	0,60	225	0,85		
	18	6,2	0,6	1,20	0,60	370	1,02		
	18	6,2	0,7	1,25	0,55	510	1,18		
	18	6,2	0,8	1,30	0,50	670	1,35		
	18	6,2	0,9	1,35	0,50	830	1,52		
	18	8,2	0,5	1,10	0,60	245	0,76		
	18	8,2	0,7	1,25	0,55	550	1,05		
	18	8,2	0,8	1,30	0,50	720	1,21		
	18	8,2	1	1,40	0,40	1090	1,54		
C	18	9,2	0,45	1,05	0,60	195	0,63		
B	18	9,2	0,7	1,20	0,50	520	0,98		
A	18	9,2	1	1,40	0,40	1160	1,40		
	20	8,2	0,5	1,15	0,65	215	0,98		
	20	8,2	0,6	1,30	0,70	380	1,18		
	20	8,2	0,7	1,35	0,65	525	1,37		
	20	8,2	0,8	1,40	0,60	695	1,57		
	20	8,2	0,9	1,45	0,55	880	1,77		
	20	8,2	1	1,55	0,55	1200	1,96		
C	20	10,2	0,4	0,90	0,50	90	0,69		
	20	10,2	0,5	1,15	0,65	235	0,87		
	B	20	10,2	0,8	1,35	0,55	690	1,38	
20		10,2	0,9	1,45	0,55	970	1,56		
A	20	10,2	1	1,55	0,55	1320	1,73		
	20	10,2	1,1	1,55	0,45	1400	1,91		
	20	10,2	1,2	1,55	0,35	1390	2,08		
	20	10,2	1,5	1,80	0,30	2300	2,61		
C	22,5	11,2	0,6	1,40	0,80	390	1,35		
B	22,5	11,2	0,8	1,45	0,65	655	1,79		
A	22,5	11,2	1,25	1,75	0,50	1780	2,81		
	23	8,2	0,7	1,55	0,85	550	1,91		
	23	8,2	0,8	1,55	0,75	660	2,19		

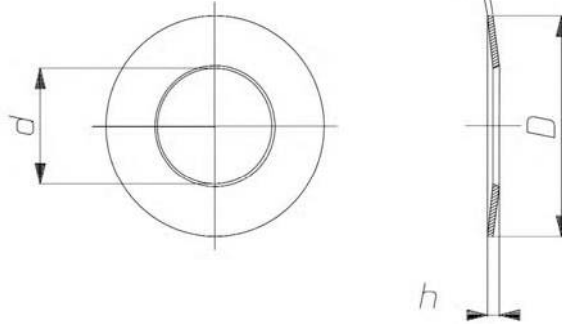
MOLLE A TAZZA - INOX

SPRING WASHERS - STAINLESS STEEL



DIN 2093

Materiale: Acciaio Inox AISI 301
 Durezza: 300 HV min
 Tolleranze: DIN 2093
 Finitura superficiale: Grezze
 Esecuzione tranciata



DIN 2093

Material: Stainless Steel AISI 301
 Hardness: 300 HV min
 Tolerances: DIN 2093
 Surface finish: Plain
 Execution blanked

Misure in mm - Dimensions in mm

Gruppo Group	D	d	s	h	ho=h-s	Carico F (N) Load F (N) s=0,75 ho	Peso Mass Kg/1000	
	23	8,2	0,9	1,60	0,70	850	2,47	
	23	8,2	1	1,70	0,70	1150	2,74	
	23	10,2	0,9	1,65	0,75	975	2,26	
	23	10,2	1	1,70	0,70	1200	2,51	
	23	10,2	1,25	1,90	0,65	2130	3,15	
	23	12,2	1	1,60	0,60	1120	2,23	
	23	12,2	1,25	1,85	0,60	2150	2,80	
	23	12,2	1,5	2,10	0,60	3670	3,36	
	25	10,2	1	1,75	0,75	1080	3,09	
C	25	12,2	0,7	1,60	0,90	550	1,96	
B	25	12,2	0,9	1,60	0,70	800	2,53	
	25	12,2	1	1,80	0,80	1250	2,81	
	25	12,2	1,25	1,95	0,70	2050	3,52	
A	25	12,2	1,5	2,05	0,55	2700	4,24	
	28	10,2	0,8	1,75	0,95	610	3,24	
	28	10,2	1	1,90	0,90	1050	4,05	
	28	10,2	1,25	2,05	0,80	1700	5,08	
	28	10,2	1,5	2,20	0,70	2500	6,10	
	28	12,2	1	1,95	0,95	1170	3,78	
	28	12,2	1,25	2,10	0,85	1920	4,73	
	28	12,2	1,5	2,25	0,75	2850	5,68	
C	28	14,2	0,8	1,80	1,00	740	2,75	
B	28	14,2	1	1,80	0,80	1020	3,45	
	28	14,2	1,25	2,10	0,85	2060	4,32	
A	28	14,2	1,5	2,15	0,65	2620	5,20	
	31,5	12,2	1	2,10	1,10	1070	5,00	
	31,5	12,2	1,25	2,20	0,95	1660	6,30	
	31,5	12,2	1,5	2,35	0,85	2480	7,60	
C	31,5	16,3	0,8	1,85	1,05	635	3,40	
B	31,5	16,3	1,25	2,15	0,90	1760	5,40	
	31,5	16,3	1,5	2,40	0,90	2980	6,50	
A	31,5	16,3	1,75	2,45	0,70	3570	7,60	
	31,5	16,3	2	2,75	0,75	5700	8,60	
	34	12,2	1	2,25	1,25	1080	6,00	
	34	12,2	1,25	2,35	1,10	1670	7,50	
	34	12,2	1,5	2,50	1,00	2500	9,10	

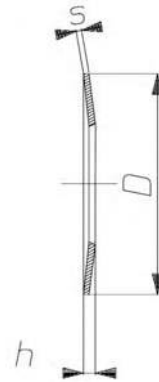
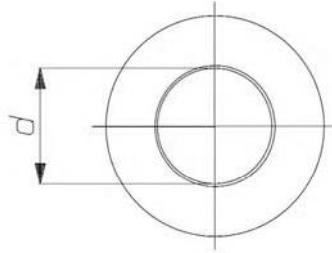
MOLLE A TAZZA - INOX

SPRING WASHERS - STAINLESS STEEL



DIN 2093

Materiale: Acciaio Inox AISI 301
 Durezza: 300 HV min
 Tolleranze: DIN 2093
 Finitura superficiale: Grezze
 Esecuzione tranciata



DIN 2093

Material: Stainless Steel AISI 301
 Hardness: 300 HV min
 Tolerances: DIN 2093
 Surface finish: Plain
 Execution blanked

Misure in mm - Dimensions in mm

Gruppo Group	D	d	s	h	ho=h-s	Carico F (N) Load F (N) s=0,75 ho	Peso Mass Kg/1000	
	34	14,3	1,25	2,40	1,15	1840	7,10	
	34	14,3	1,5	2,55	1,05	2750	8,50	
	34	16,3	1,5	2,55	1,05	2900	8,00	
	34	16,3	2	2,85	0,85	5330	10,60	
C	35,5	18,3	0,9	2,05	1,15	765	4,90	
B	35,5	18,3	1,25	2,25	1,00	1570	6,90	
A	35,5	18,3	2	2,80	0,80	4800	11,00	
	40	14,2	1,25	2,65	1,40	1640	10,50	
	40	14,2	1,5	2,75	1,25	2350	12,60	
	40	14,2	2	3,05	1,05	4400	16,80	
	40	16,3	1,5	2,80	1,30	2550	12,00	
	40	16,3	2	3,10	1,10	4750	16,00	
	40	18,3	2	3,15	1,15	5200	15,20	
C	40	20,4	1	2,30	1,30	940	7,00	
B	40	20,4	1,5	2,65	1,15	2400	10,60	
	40	20,4	2	3,10	1,10	5250	14,20	
A	40	20,4	2,25	3,15	0,90	6000	16,00	
	40	20,4	2,5	3,45	0,95	8650	17,70	
C	45	22,4	1,25	2,85	1,60	1750	11,40	
B	45	22,4	1,75	3,05	1,30	3360	16,00	
A	45	22,4	2,5	3,50	1,00	7100	22,90	
	50	18,3	1,25	2,85	1,60	1260	16,30	
	50	18,3	1,5	3,30	1,80	2400	19,60	
	50	18,3	2	3,50	1,50	4200	26,10	
	50	18,3	2,5	3,85	1,35	7100	32,70	
	50	20,4	2	3,50	1,50	4320	25,10	
	50	20,4	2,5	3,85	1,35	7300	31,50	
	50	22,4	2	3,60	1,60	4800	24,10	
	50	22,4	2,5	3,90	1,40	7850	30,10	
C	50	25,4	1,25	2,85	1,60	1430	13,90	
	50	25,4	1,5	3,10	1,60	2300	16,70	
B	50	25,4	2	3,40	1,40	4400	22,30	
	50	25,4	2,5	3,90	1,40	8350	27,90	